



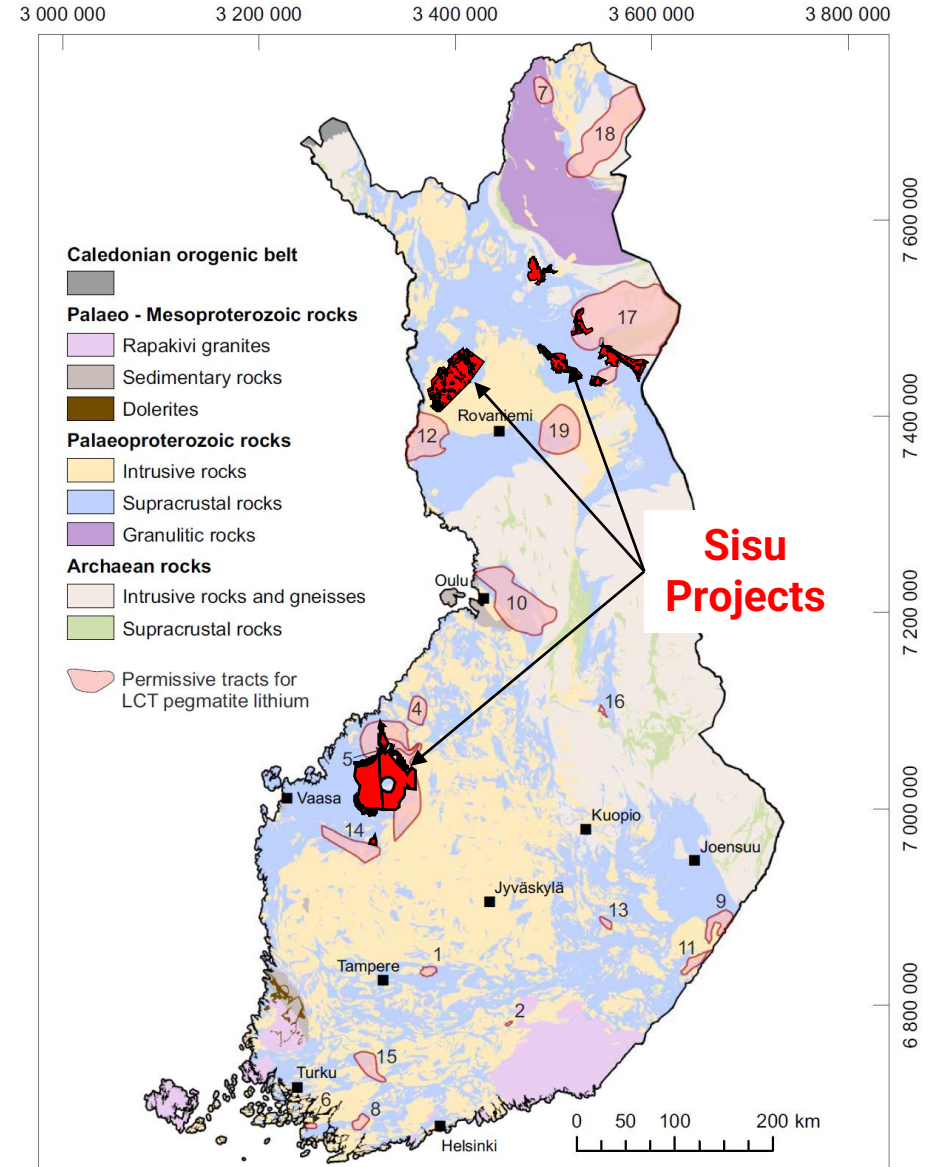
**SisU**  
EXPLORATION OY

# Introduction

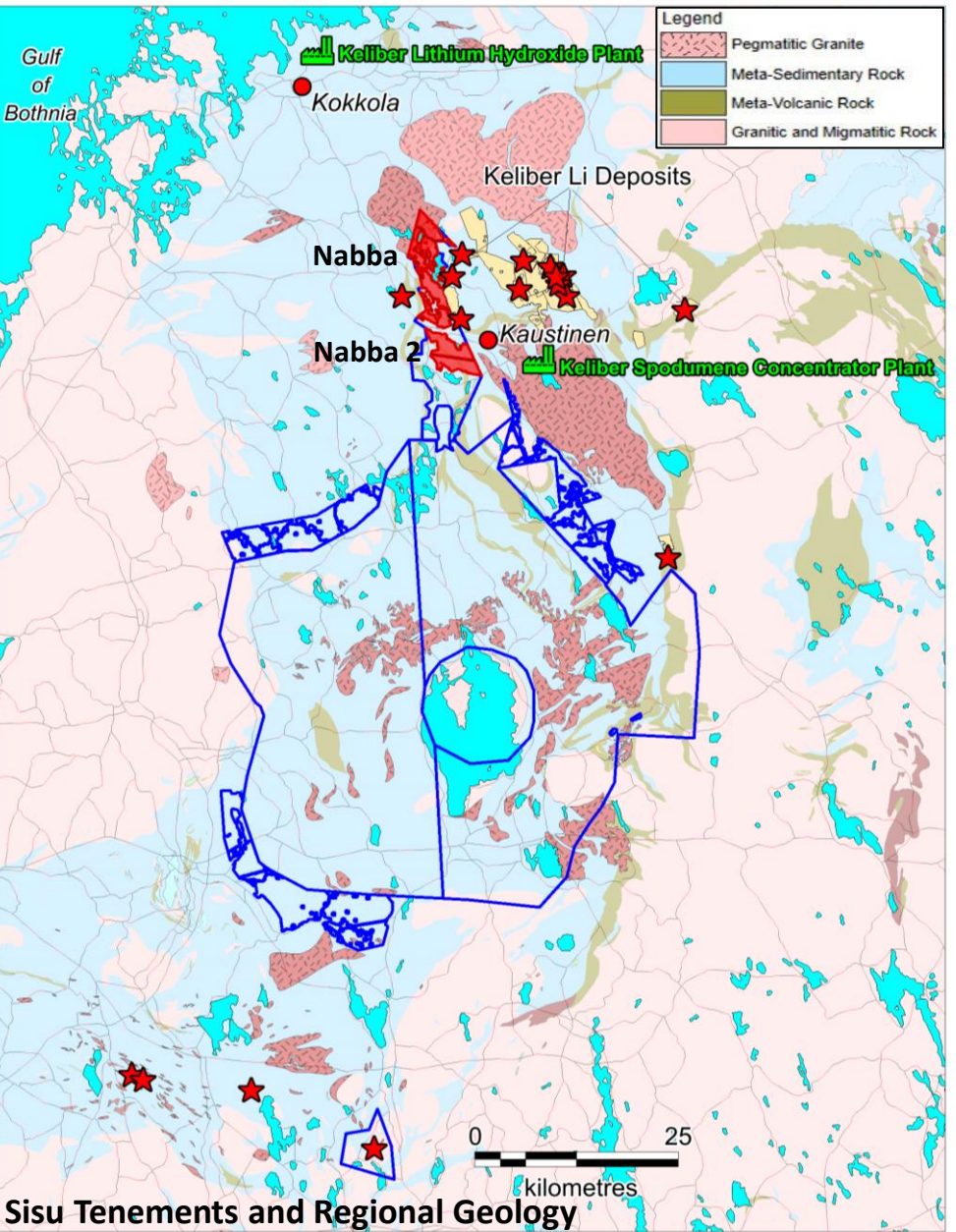
- God dag, mitt namn är Mike Basha
- Jag är från Kanada
- Jag är Sisus VD
- Jag är geolog och ingenjör
- Jag har utforskat Finland i 10 år.
- Jag har utforskat många länder
- Tack för att du deltar i detta möte



EUROPEAN  
ENERGY  
METALS CORP.

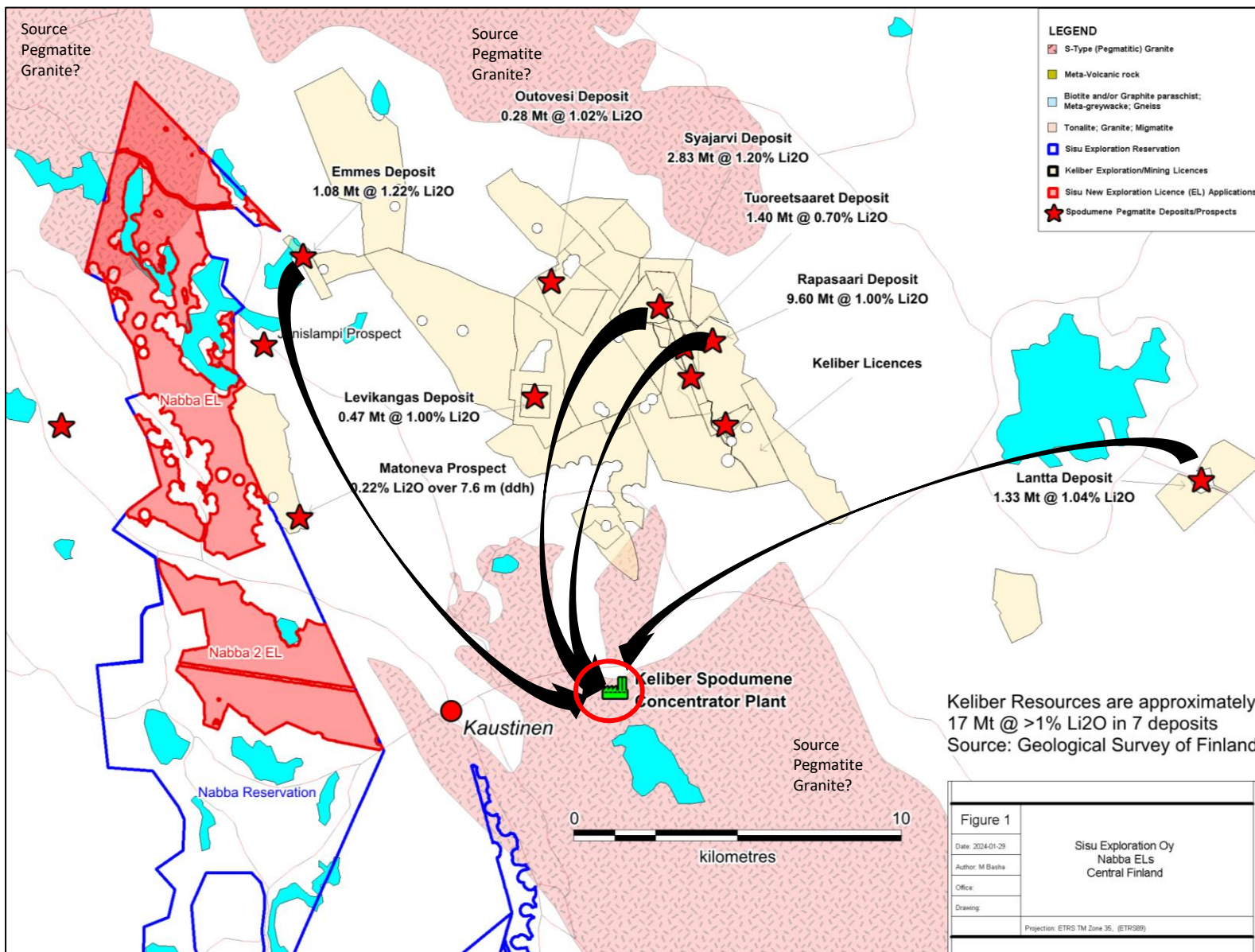


# Why Explore in the Kaustinen Region?



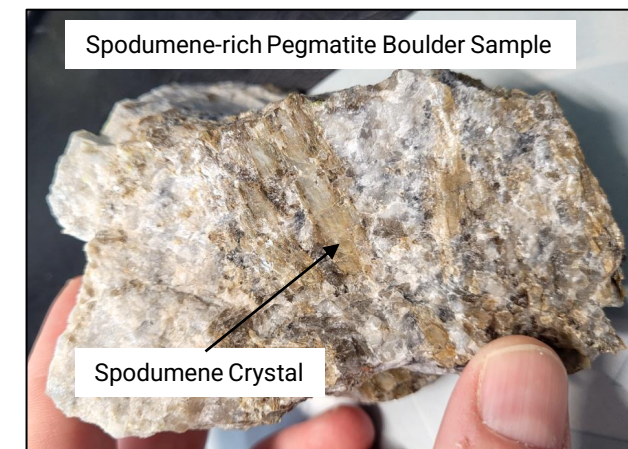
- **Favourable Geology**
  - Abundant lithium source rocks (Pegmatite Granites)
- **Numerous Lithium Pegmatite Prospects**
  - Keliber project hosts >17 million tonnes of 1% Li in 7 deposits
- **Excellent Infrastructure**
  - Keliber (Sibanye-Stillwater and Finnish Minerals Group) is constructing a complete lithium “supply chain” from mine to concentrator mill to lithium hydroxide plant
  - New discoveries can possibly “feed” into existing supply chain
- **Excellent local infrastructure (access, labor, services etc.)**

# Why Explore in the Kaustinen Region?



## Mining Infrastructure

- Keliber intends to mine from several deposits and truck the ore to a central plant to concentrate the lithium-rich spodumene
- Nabba ELs are very close to Keliber Spodumene Concentrator
- If Sisu makes an economic discovery it may be possible to ship ore to the Keliber plant or sell the project to Keliber



## ANNEX II

### Critical raw materials

#### SECTION 1 LIST OF CRITICAL RAW MATERIALS

The following raw materials shall be considered critical:

- |                               |                            |
|-------------------------------|----------------------------|
| (a) Antimony                  | (t) Magnesium              |
| (b) Arsenic                   | (u) Manganese              |
| (c) Bauxite                   | (v) Natural Graphite       |
| (d) Baryte                    | (w) Nickel – battery grade |
| (e) Beryllium                 | (x) Niobium                |
| (f) Bismuth                   | (y) Phosphate rock         |
| (g) Boron                     | (z) Phosphorus             |
| (h) Cobalt                    | (aa) Platinum Group Metals |
| (i) Coking Coal               | (bb) Scandium              |
| (j) Copper                    | (cc) Silicon metal         |
| (k) Feldspar                  | (dd) Strontium             |
| (l) Fluorspar                 | (ee) Tantalum              |
| (m) Gallium                   | (ff) Titanium metal        |
| (n) Germanium                 | (gg) Tungsten              |
| (o) Hafnium                   | (hh) Vanadium              |
| (p) Helium                    |                            |
| (q) Heavy Rare Earth Elements |                            |
| (r) Light Rare Earth Elements |                            |
| (s) Lithium                   |                            |



March 2023

The EU is aiming to ensure a secure and sustainable supply of critical raw materials for Europe's industry.

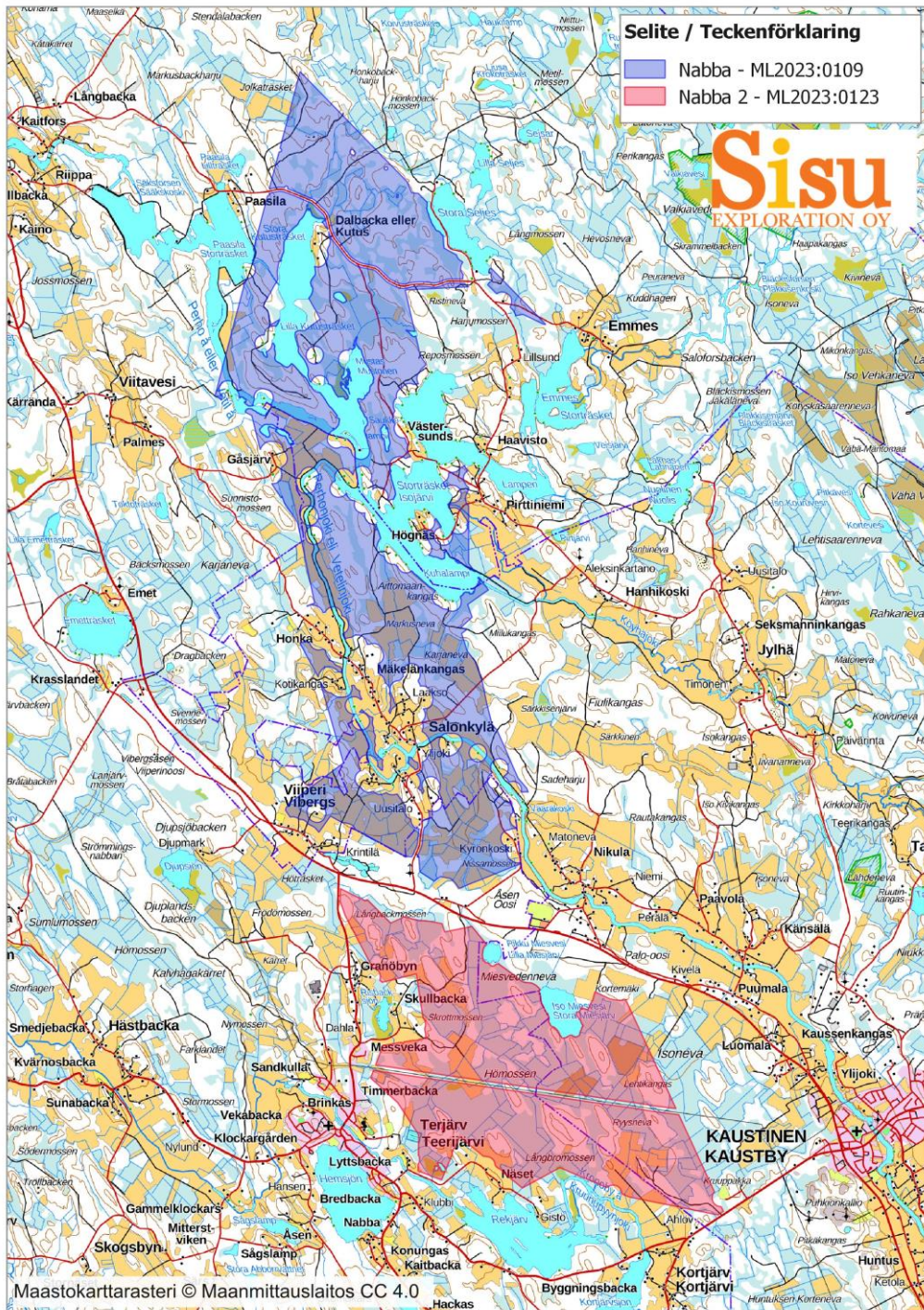
Critical raw materials are needed for the **green and digital transitions** as well as for defence and space

To enhance our **long-term competitiveness**

To maintain our **open strategic autonomy** in a fast-changing and increasingly challenging geopolitical environment

EU demand for lithium batteries powering our electric vehicles and energy storage set to increase 12 times by 2030 (21 times by 2050)

EU demand for rare earth metals, used in wind turbines and electric vehicles set to rise 5 to 6 times by 2030 (6 to 7 times by 2050)



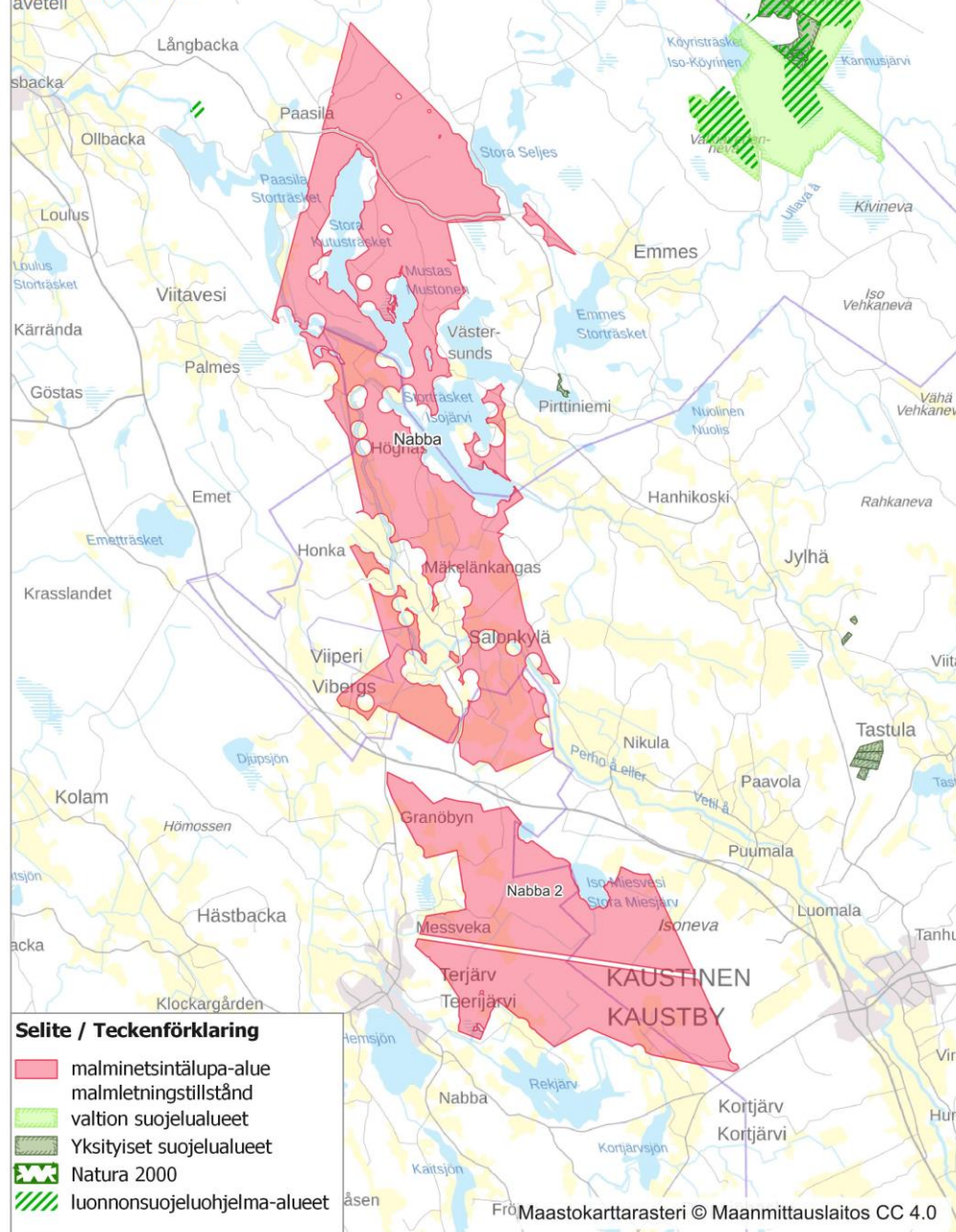
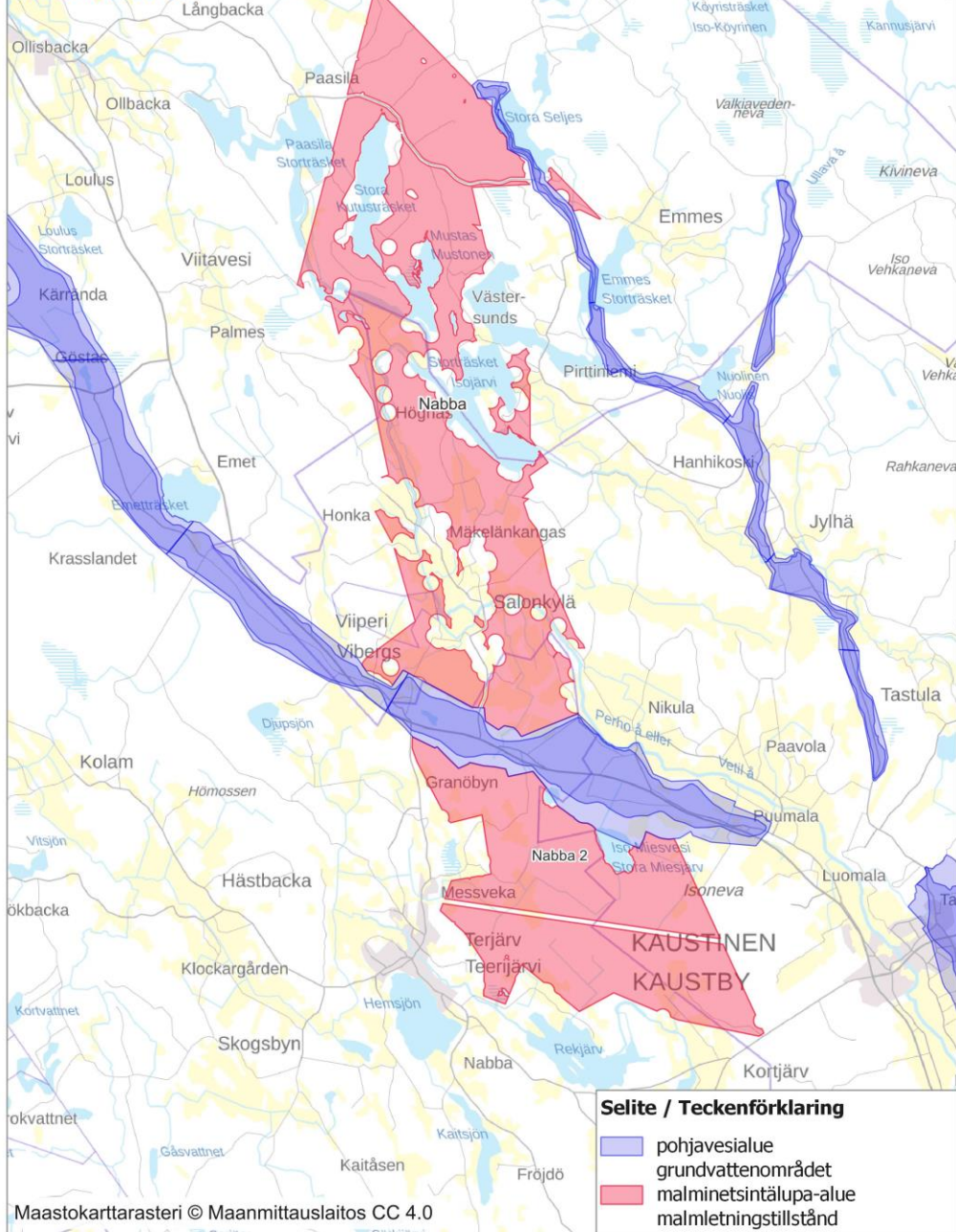
I ansökningsprocessen har diverse hinder och identifierade känsliga områden lämnats utanför malmletningstillståndet. Dessa är bl.a.:

**Lagstadgade:**

- Byggnader ämnat för boende eller arbete med 150m buffert
- Allmänna vägar med 30m buffert
- Högspänningsledningar med 50m buffert

**Valfria:**

- Sjöar
- Skyddsområden
- Grundvattenområden
- kulturarvsobjekt



# Tillståndprocessen för malmletning



Nabba ML2023:0109

Nabba 2 ML2023:0123

## ANSÖKAN

Ansökan inlämnas till gruvmyndigheten (Tukes)

2023

SEPT-OKT



## KUNGÖRELSE

Markägare, myndigheter och övriga sakägare kan lämna kommentarer och uttalanden

2023

NOVEMBER



## BESLUT

Ansökan behandlas och Tukes fattar beslut

2024

JANUARI



## ÖVERKLAGNINGSPERIOD

Möjlighet att överklaga beslutet inom 37 dagar från beslutsdagen

2024

MARS



## ERSÄTTNING

Ersättningar betalas till markägare

2024

APRIL



## 9 §

### Tillståndsplikt för malmletning

För malmletning krävs tillstånd av gruvmyndigheten (*malmletningstillstånd*), om malmletningen inte kan genomföras som prospekteringsarbete enligt 7 § eller fastighetsägaren inte gett sitt samtycke till arbetet.



- SISU använder sig både av malmletning med malmletningstillstånd och malmletning med markägaravtal.
- Samarbete och överenskommelser med markägare förutsätts i **båda fallen.**

# ÖVERENSKOMMELSEPROCESSEN

## SKADEERSÄTTNINGAR

Skadevärdering,  
ersättningsförslag,  
Betaling av ersättning

## ANMÄLAN

Skriftlig arbetsplan,  
Beskrivning av metoderna  
(infotillfällen)

## ÅTERSTÄLLANDE

Städning av undersökningsplatsen,  
återställningsåtgärder,  
säkerhetsaspekter,  
uppföljning

## ÖVERENSKOMMELSE

Väganvändning, parkeringsplats, plogning,  
skadevärderingsförfarande, rehabilitering,  
plan, försäkrande av tjänster



## DISKUSSION

Kontakt, markägarens  
önskemål, beaktande av andra  
näringar, undersökningens  
tidtabell

## TERRÄNGUNDERSÖKNING

Planering av rutter, minimerande  
av skador, säkerhetsaspekter,  
vatten

# Malmletningsersättning

- Arealbaserad ersättning
  - Den del av fastigheten som tillhör malmletningstillståndet
- Betalas oavsett om malmletningen sker på fastigheten
- "Belastningsersättning"

20 €	{	• Åren 1. – 4.
30 €	{	• Åren 5. – 7.
40 €	{	• Åren 8. – 10.
50 €	{	• Åren 11. – 15.

# Skadeersättning

- Ersättning av uppstådda skador
- Objektivt verifierbar och ekonomiskt utvärderbar
  - Ersätts:
    - Skada på egendom
    - Användningshinder
    - Inkomstförluster
  - Ersätts ej:
    - Förlust av rekreativsvärden baserat på allemansrätt
    - Mindre markskador

# MALMLETNINGSMETODER

**GEOLOGISK  
KARTERING**



**GEOFYSIK**



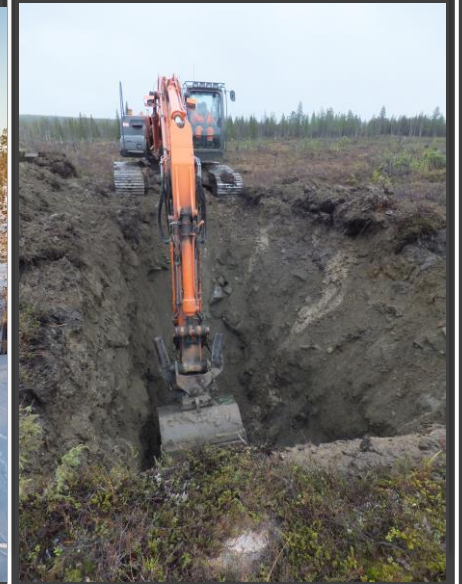
**JORD-  
PROVTAGNING**



**BORRNING**



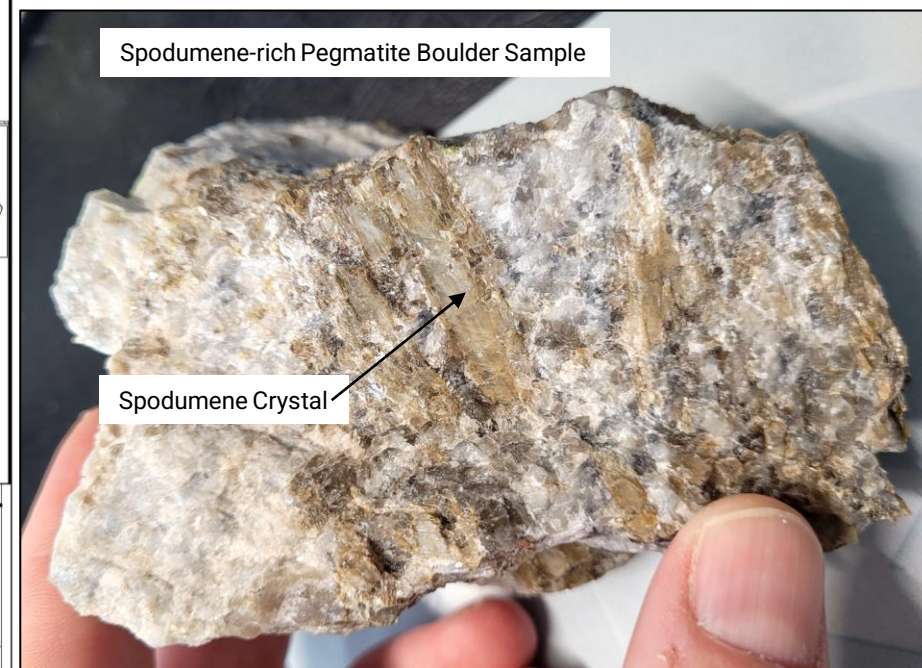
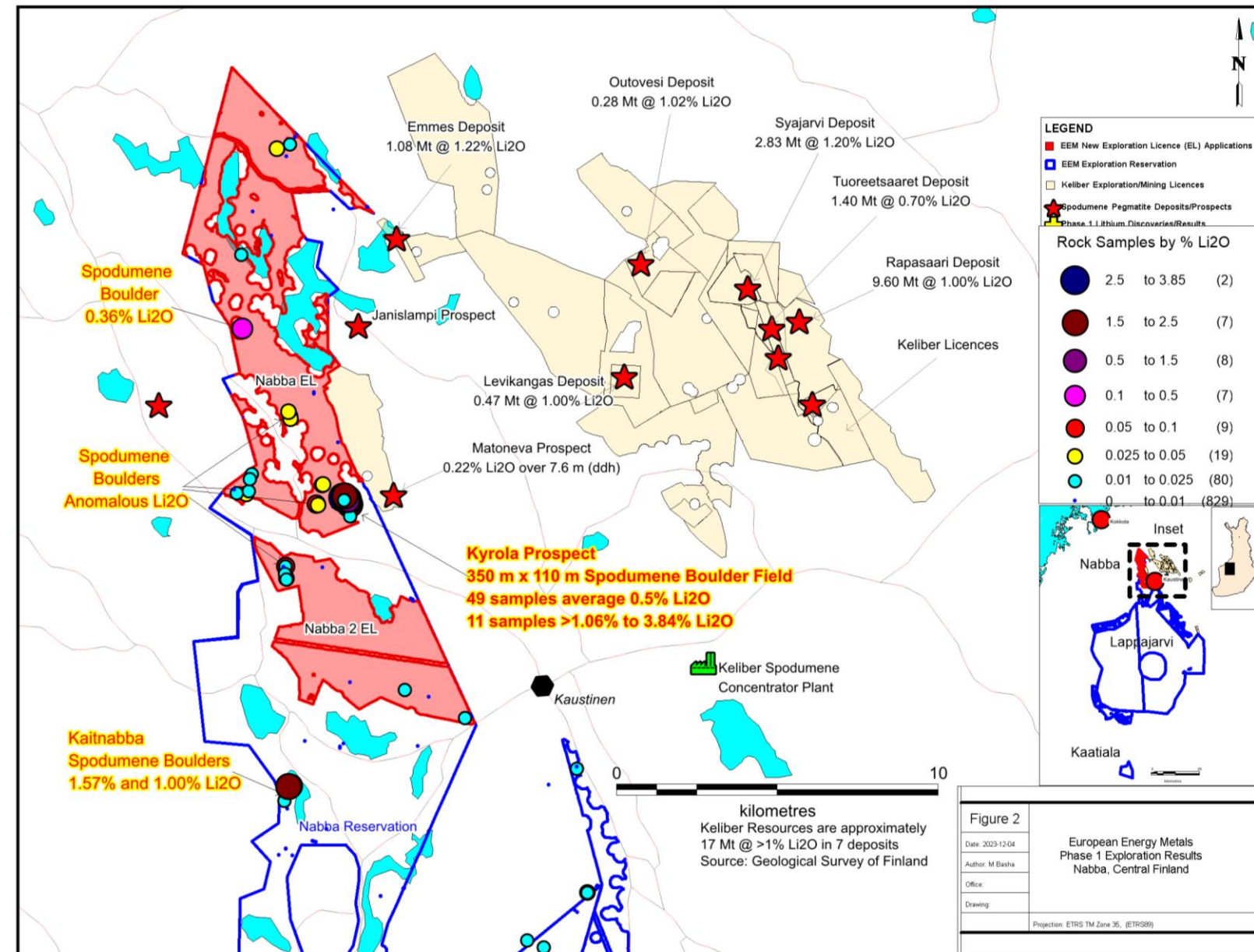
**UNDERSÖK-  
NINGSDIKEN**



# 2023 Exploration Results

## Summary

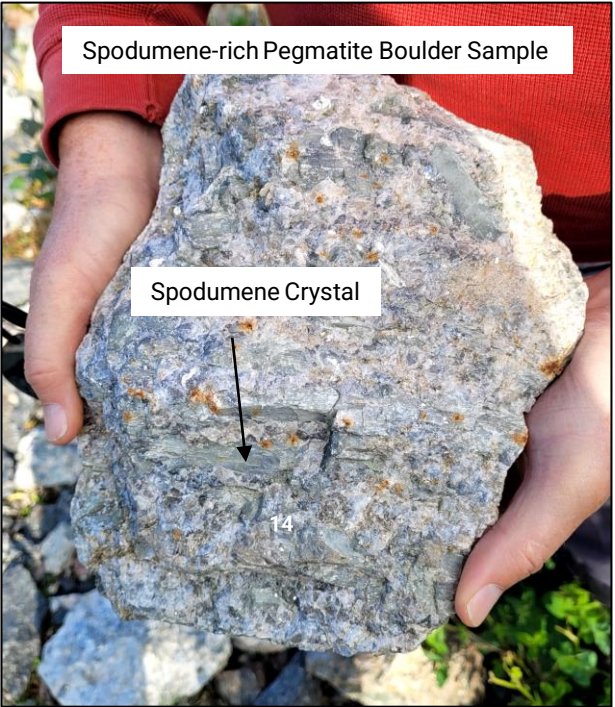
- Reconnaissance prospecting and geological mapping from July-October
- Discovery of lithium-rich spodumene pegmatites similar to those at Keliber Projects found in several locations at Nabba



# 2023 Exploration Results – Discovery of Lithium-rich Pegmatite Boulders



- Lithium Deposits in the region are mostly concealed under thin layer of till
- Prospecting, boulder tracing is an effective tool



# 2024 Exploration Plans (Still being planned)

- Prospecting



- Base of Till Sampling (BoT)



- Diamond Drilling



- Geological mapping



- Geophysics



# Nyttiga länkar

Gruvlagen

<https://finlex.fi/sv/laki/ajantasa/2011/20110621#O3L9P99>

Gruvregistrets karttjänst

<https://gtkdata.gtk.fi/kaivosrekisteri/>

Tukes beslut

<https://tukes.fi/asiointi/paatokset-ja-kuulutukset>

Tukes malmletningsersättningar

<https://tukes.fi/sv/industri/gruvor-malmletning-och-guldvaskning/malmletning>

Gruvmyndighetens handbok

<https://tukes.fi/asiointi/lomakkeet/kullanhuudonta-malminetsinta-kaivokset>

Malmletningsguiden

<https://www.kaivosteollisuus.fi/fi/kaivosala-suomessa/malminetsinta/malminetsintaopas>