



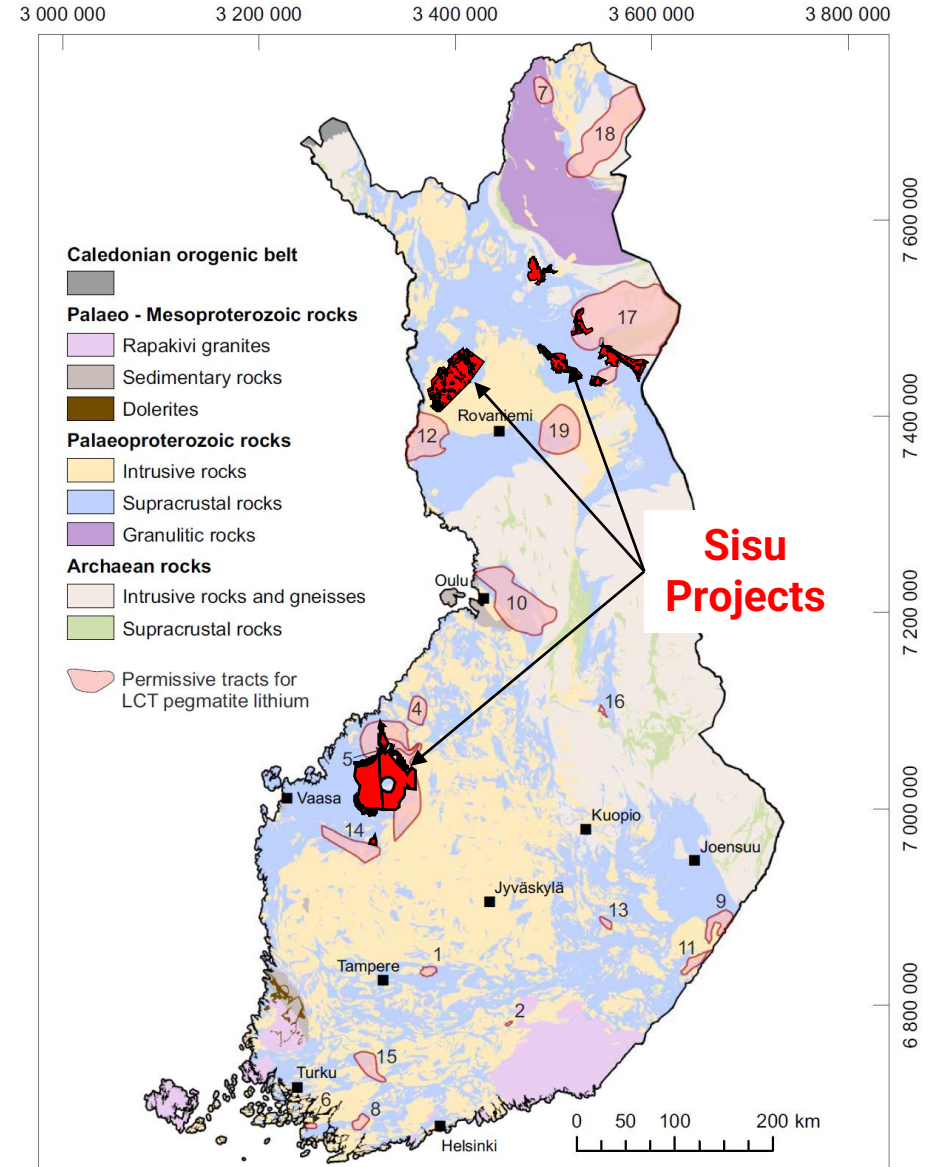
SisU
EXPLORATION OY

Introduction

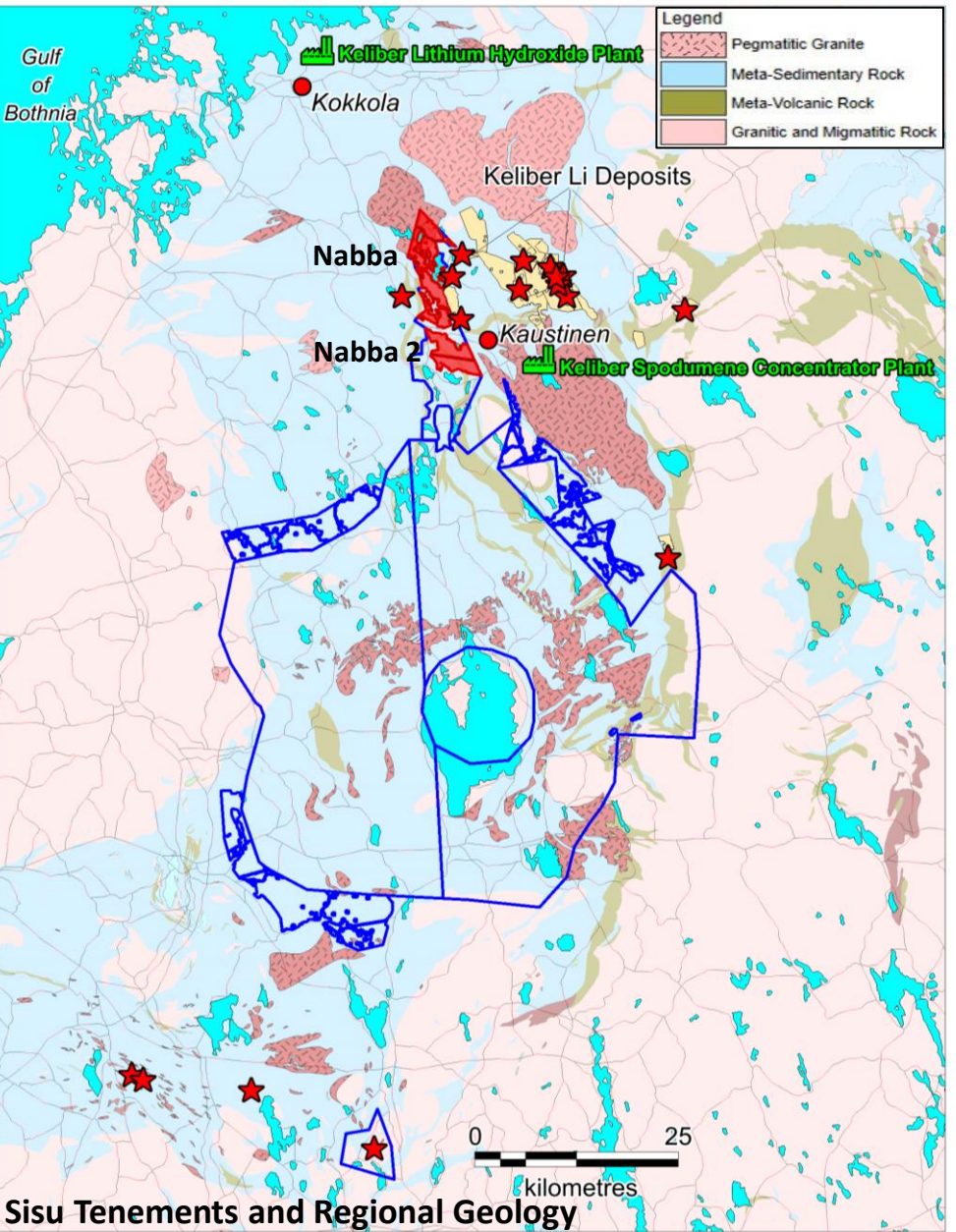
- Hyvää iltaa, nimeni on Mike Basha
- Olen Kanadasta
- Olen Sisun toimitusjohtaja
- Olen geologi ja insinööri
- Olen tutkinut Suomea kymmenen vuotta
- Olen tutkinut useissa maissa
- Kiitos, että tulit tähän kokoukseen
- Sisun omistaa European Energy Metals



EUROPEAN
ENERGY
METALS CORP.

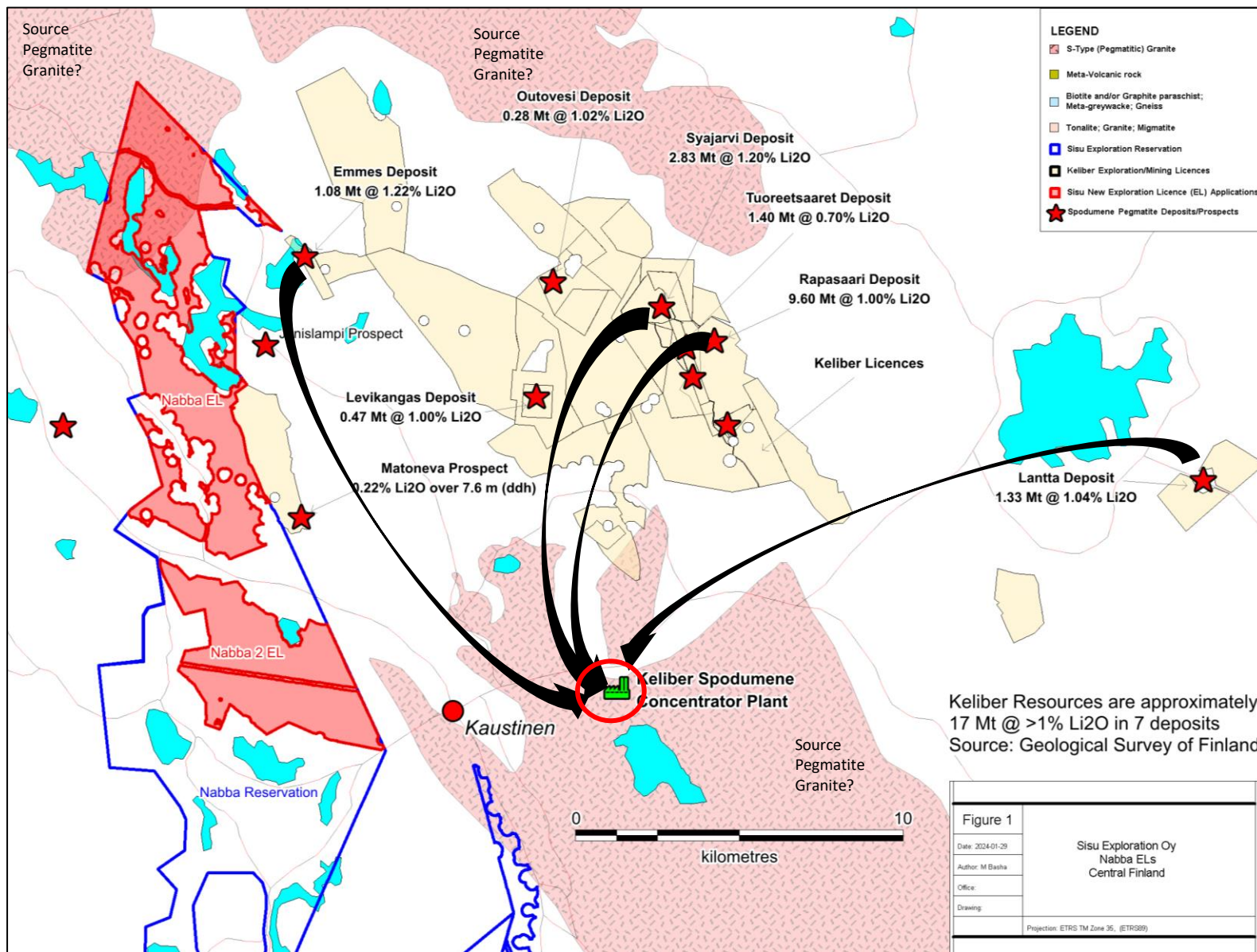


Why Explore in the Kaustinen Region?



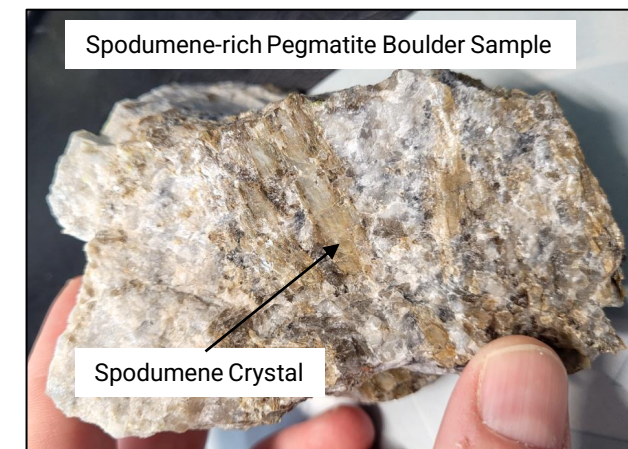
- **Favourable Geology**
 - Abundant lithium source rocks (Pegmatite Granites)
- **Numerous Lithium Pegmatite Prospects**
 - Keliber project hosts >17 million tonnes of 1% Li in 7 deposits
- **Excellent Infrastructure**
 - Keliber (Sibanye-Stillwater and Finnish Minerals Group) is constructing a complete lithium “supply chain” from mine to concentrator mill to lithium hydroxide plant
 - New discoveries can possibly “feed” into existing supply chain
- **Excellent local infrastructure (access, labor, services etc.)**

Why Explore in the Kaustinen Region?



Mining Infrastructure

- Keliber intends to mine from several deposits and truck the ore to a central plant to concentrate the lithium-rich spodumene
- Nabba ELs are very close to Keliber Spodumene Concentrator
- If Sisu makes an economic discovery it may be possible to ship ore to the Keliber plant or sell the project to Keliber



ANNEX II

Critical raw materials

SECTION 1 LIST OF CRITICAL RAW MATERIALS

The following raw materials shall be considered critical:

- | | |
|-------------------------------|----------------------------|
| (a) Antimony | (t) Magnesium |
| (b) Arsenic | (u) Manganese |
| (c) Bauxite | (v) Natural Graphite |
| (d) Baryte | (w) Nickel – battery grade |
| (e) Beryllium | (x) Niobium |
| (f) Bismuth | (y) Phosphate rock |
| (g) Boron | (z) Phosphorus |
| (h) Cobalt | (aa) Platinum Group Metals |
| (i) Coking Coal | (bb) Scandium |
| (j) Copper | (cc) Silicon metal |
| (k) Feldspar | (dd) Strontium |
| (l) Fluorspar | (ee) Tantalum |
| (m) Gallium | (ff) Titanium metal |
| (n) Germanium | (gg) Tungsten |
| (o) Hafnium | (hh) Vanadium |
| (p) Helium | |
| (q) Heavy Rare Earth Elements | |
| (r) Light Rare Earth Elements | |
| (s) Lithium | |



March 2023

The EU is aiming to ensure a secure and sustainable supply of critical raw materials for Europe's industry.

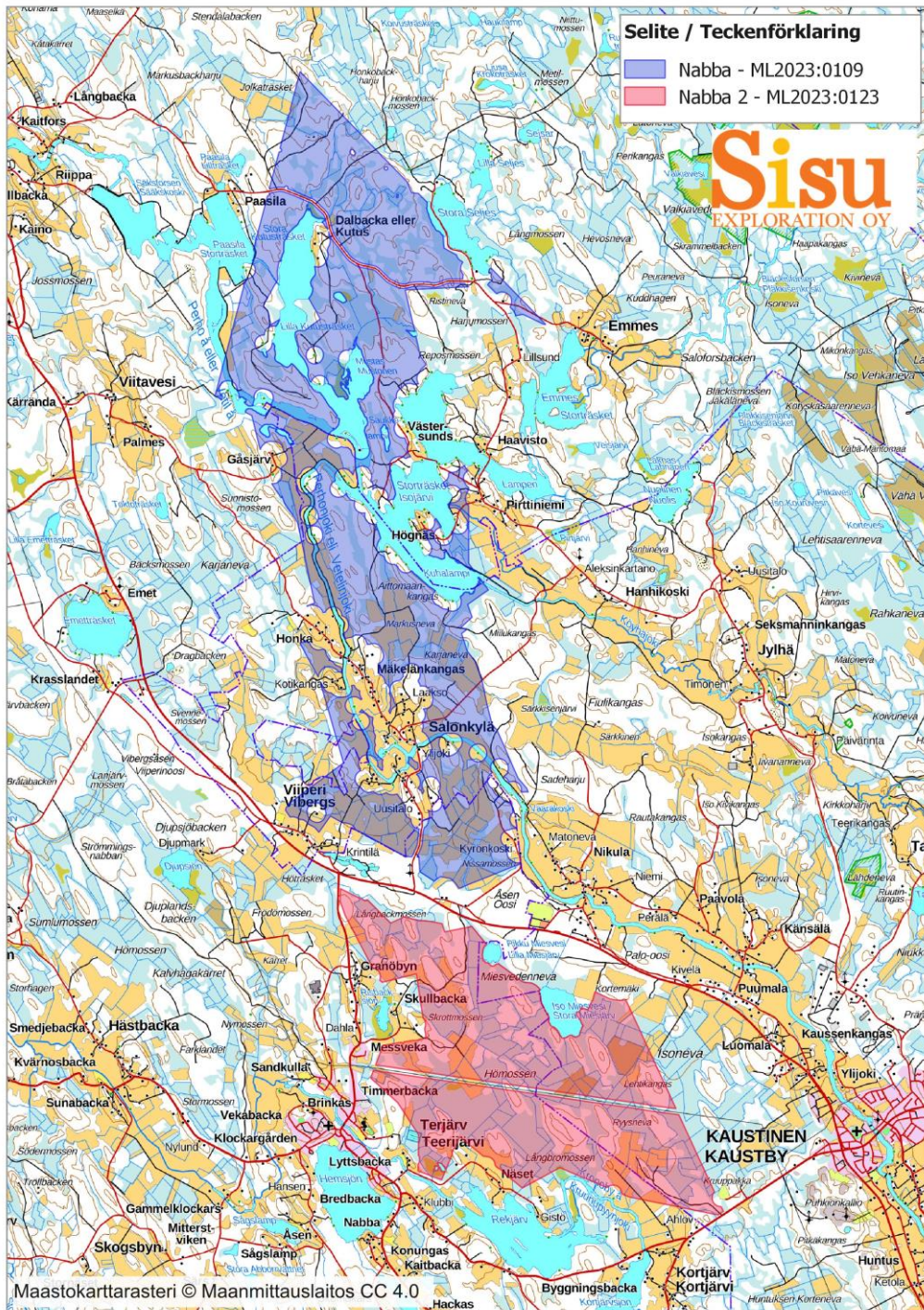
Critical raw materials are needed for the **green and digital transitions** as well as for defence and space

To enhance our **long-term competitiveness**

To maintain our **open strategic autonomy** in a fast-changing and increasingly challenging geopolitical environment

EU demand for lithium batteries powering our electric vehicles and energy storage set to increase 12 times by 2030 (21 times by 2050)

EU demand for rare earth metals, used in wind turbines and electric vehicles set to rise 5 to 6 times by 2030 (6 to 7 times by 2050)



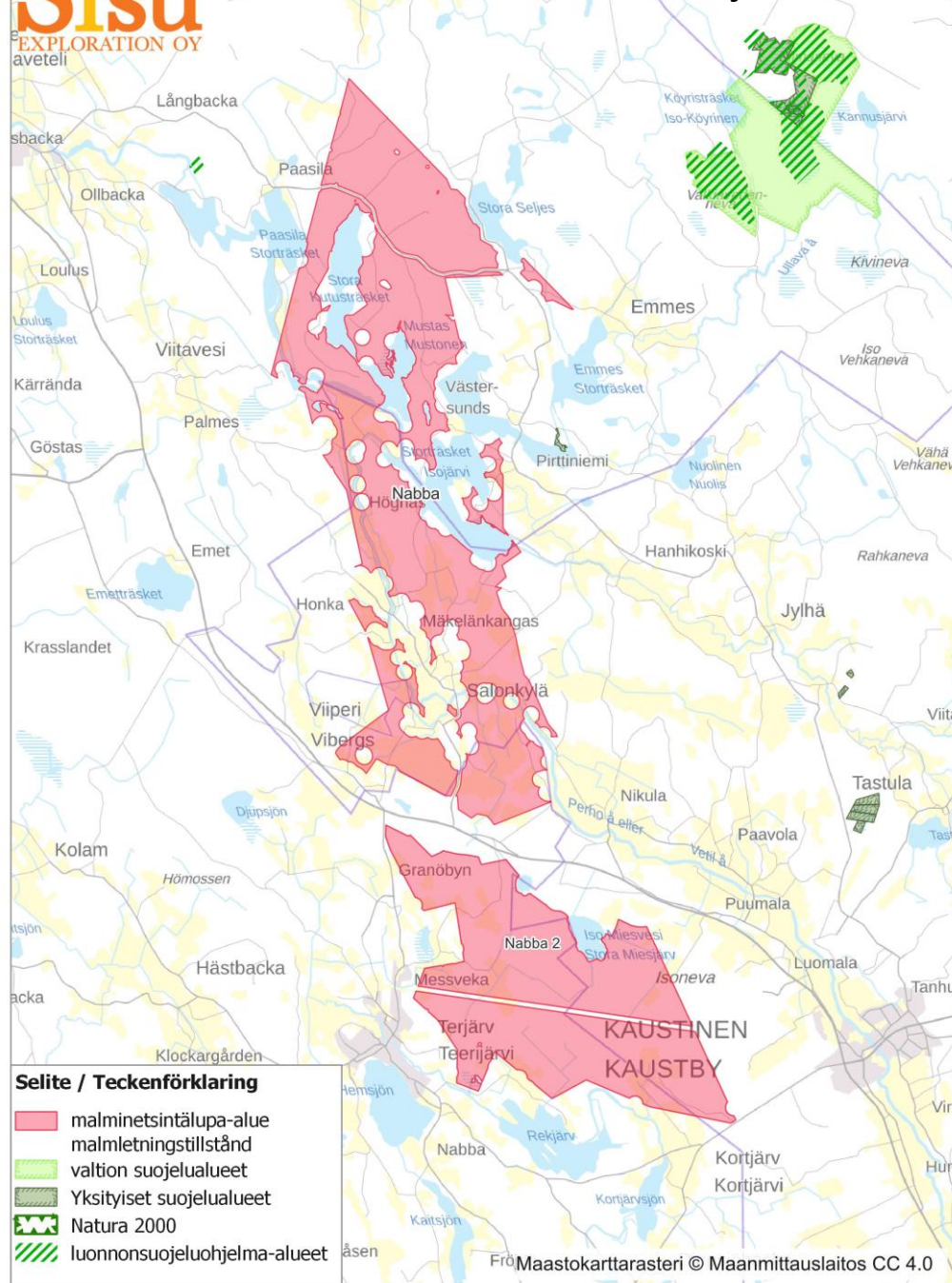
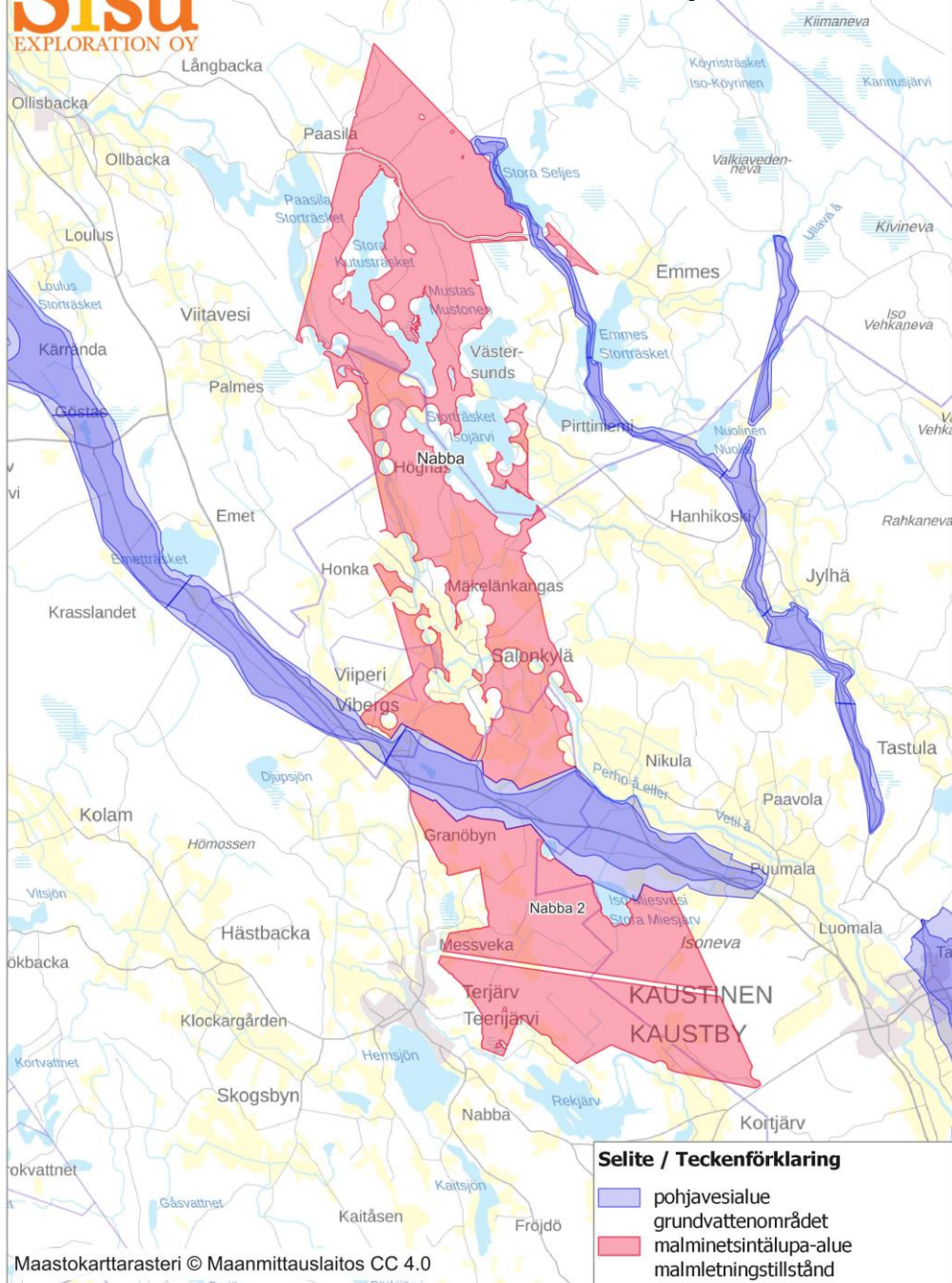
Hakemusvaiheessa erinäiset esteet ja tunnistetut "herkät alueet" on poistettu lupa-alueesta. Nämä ovat mm.:

Lakisääteiset:

- Asuinrakennukset 150m puskurilla
- Yleiset tiet 30m puskurilla
- Suurjännitelinjat 50m puskurilla

Vapaaehtoiset:

- Järvet
- Suojelualueet
- Pohjavesialueet
- Kulttuuriperintökohteet



Malminetsintäluvituksen vaiheet



Nabba ML2023:0109

Nabba 2 ML2023:0123

HAKEMUS

KUULEMINEN

PÄÄTÖS

VALITUSAIKA

KORVAUKSET

Malminetsintälupa-hakemukset jätetään kaivosviranomaiselle (Tukes)

Maanomistajilta ja viranomaisilta pyydetään mielipiteitä ja lausuntoja

Hakemus käsitellään ja Tukes antaa päätöksen

Päätöksestä mahdollista valittaa. Valitus tehtävä 37 päivän kuluessa päätöksen annosta

Malminetsintäkorvaukset maksetaan maanomistajille

2023



SYYS-LOKA

2023



MARRAS

2024



TAMMI

2024



MAALIS

2024



HUHTI

9 §

Malminetsinnän luvanvaraisuus

Malminetsintään on oltava kaivosviranomaisen lupa (*malminetsintälupa*), jos malminetsintää ei voida toteuttaa 7 §:n mukaan etsintätyönä tai kiinteistön omistaja ei ole antanut siihen suostumustaan.



- Malminetsintä malminetsintäluvalla ja malminetsintä maanomistajan suostumuksella ovat molemmat Sisun käytössä
- Yhteistyötä ja sopimista maanomistajan kanssa **molemmissa tapauksissa**

MALMINETSINTÄTÖISTÄ SOPIMISEN VAIHEET

VAHINGONKORVAUKSET

Vahinkojen arviointi,
korvausehdotus,
maksujen suorittaminen

SIISTIMINEN JA ENNALLISTAMINEN

Siistiminen,
ennallistamistoimenpiteet,
turvallisuusseikat,
seuranta

SOPIMUKSET

Tienkäyttö, parkkipaikka, aeraus,
vahingonkorvausten arviointitapa,
ennallistamissuunnitelma, palveluiden
hankinta



ILMOITUKSET

Kirjallinen tutkimussuunnitelma,
Kuvaus maastotöistä
(tiedotustilaisuudet)

KESKUSTELU

Yhteydenotto, maanomistajan
toiveet, muiden elinkeinojen
huomioiminen, tutkimusten
ajoitus

MAASTOKATSELMUS

Kulkureittien suunnittelu,
vahinkojen minimointi, puusto,
turvallisuus, vedenotto

Malminetsintäkorvaus

- Hehtaariperusteinen vuosittain maksettava korvaus
 - Malminetsintälupa-alueeseen kuuluva osa kiinteistöä
- Maksetaan riippumatta siitä kohdistuuko kiinteistölle tutkimuksia
- "Rasitekorvaus"

| | | |
|------|---|--------------------|
| 20 € | { | • Vuodet 1. – 4. |
| 30 € | { | • Vuodet 5. – 7. |
| 40 € | { | • Vuodet 8. – 10. |
| 50 € | { | • Vuodet 11. – 15. |

Vahingonkorvaus

- Korvaus aiheutuneesta vahingosta tai haitasta
- Objektiivisesti todettavissa ja taloudellisesti arvioitavissa
- Korvattava
 - Omaisuuksien vahingoittuminen
 - Käytön estyminen
 - Ansionmenetykset
- Ei korvattavaa
 - Jokaisenoikeuteen perustuva virkistysarvojen menetys
 - Pienet maapohjan vauriot

MALMINETSINNÄN VAIHEET

GEOLOGINEN KARTOITUS



GEOFYSIIKKA



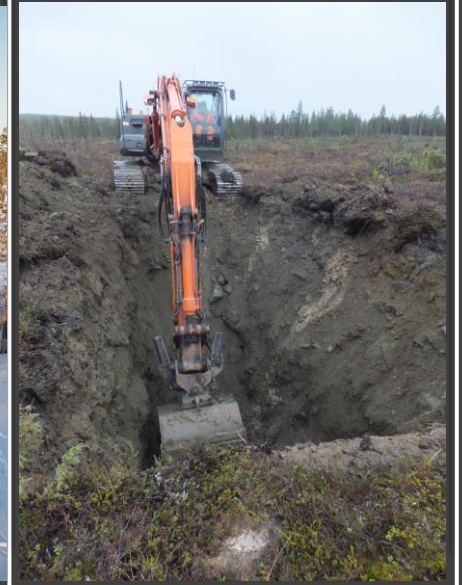
MAAPERÄ-NÄYTTEENOTTO



KAIRAUS



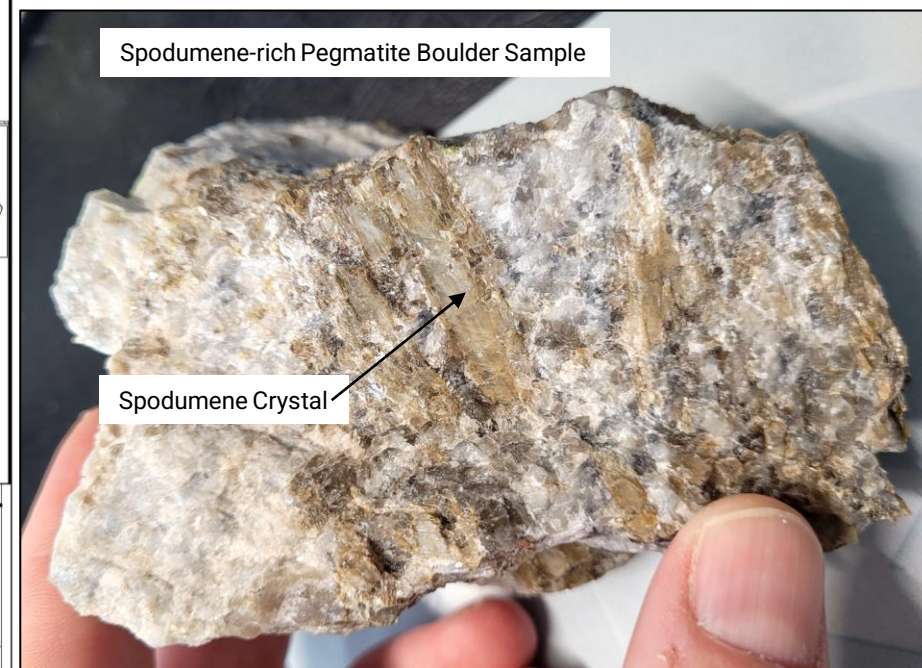
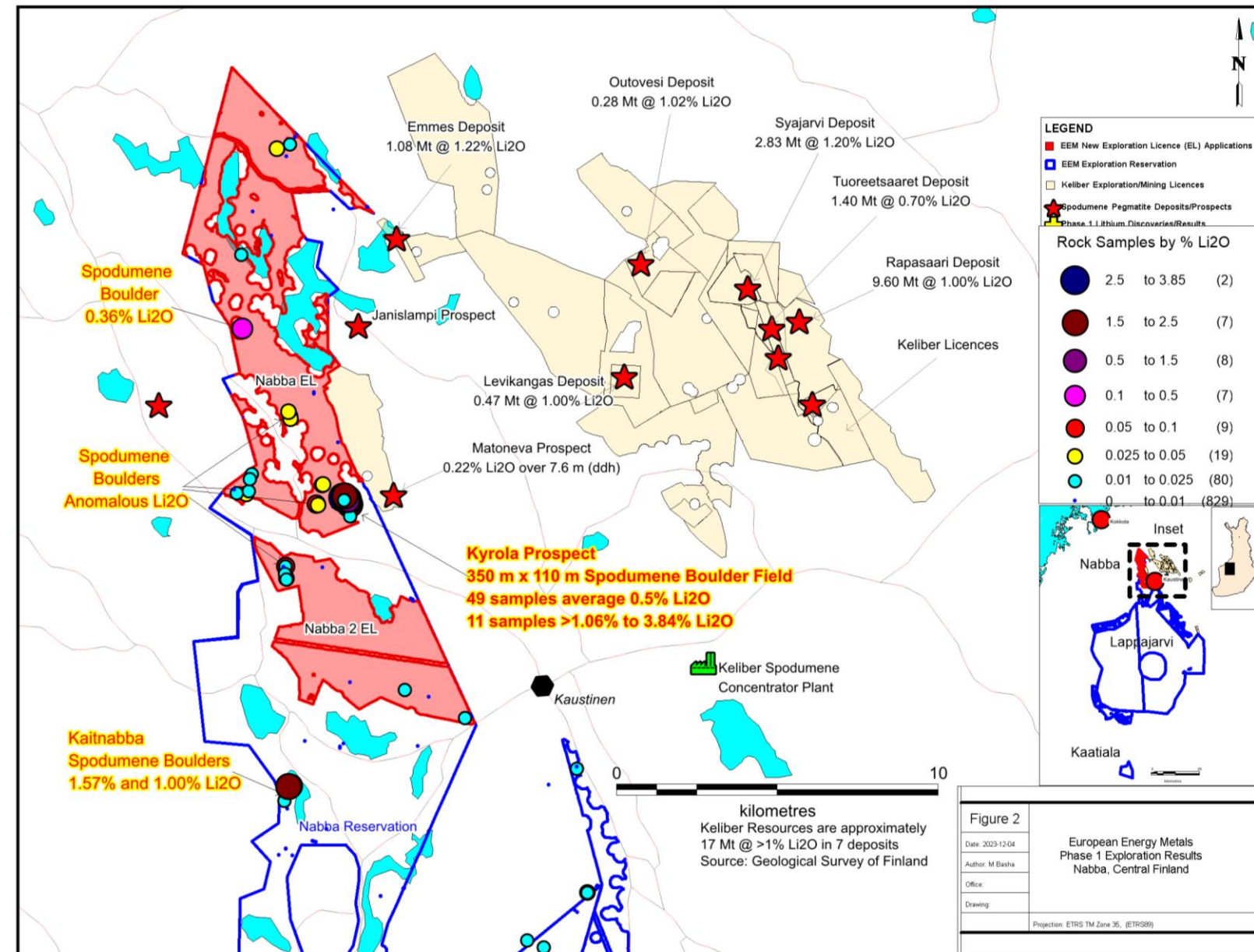
TUTKIMUS- KAIVANNOT



2023 Exploration Results

Summary

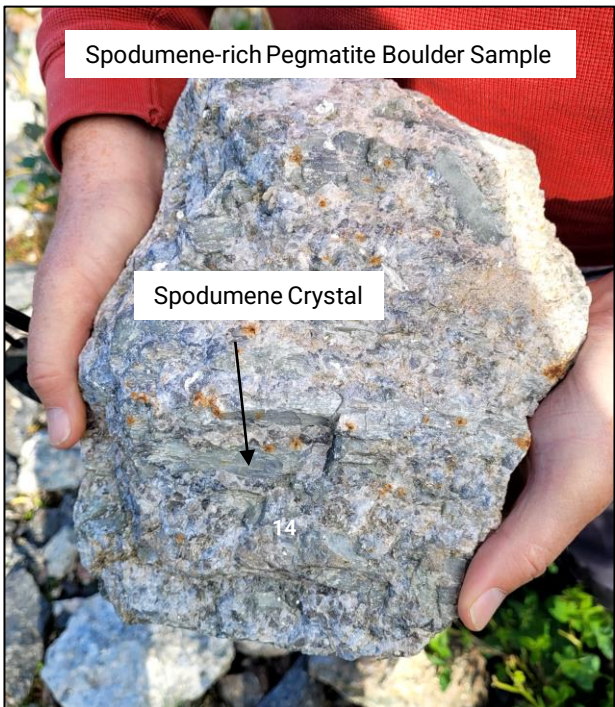
- Reconnaissance prospecting and geological mapping from July-October
- Discovery of lithium-rich spodumene pegmatites similar to those at Keliber Projects found in several locations at Nabba



2023 Exploration Results – Discovery of Lithium-rich Pegmatite Boulders



- Lithium Deposits in the region are mostly concealed under thin layer of till
- Prospecting, boulder tracing is an effective tool



2024 Exploration Plans (Still being planned)

- Prospecting



- Base of Till Sampling (BoT)



- Diamond Drilling



- Geological mapping



- Geophysics



Hyödylliset linkit

Kaivoslaki

<https://www.finlex.fi/fi/laki/ajantasa/2011/20110621>

Kaivosrekisterin karttapalvelu

<https://gtkdata.gtk.fi/kaivosrekisteri/>

Tukes päätökset

<https://tukes.fi/asiointi/paatokset-ja-kuulutukset>

Tukes malminetsintäkorvaukset

<https://tukes.fi/teollisuus/kaivos-malminetsinta-ja-kullanhuuhdonta/malminetsinta>

Kaivosviranomaisen käsikirja

<https://tukes.fi/asiointi/lomakkeet/kullanhuuhdonta-malminetsinta-kaivokset>

Malminetsintäopas

<https://www.kaivosteollisuus.fi/fi/kaivosala-suomessa/malminetsinta/malminetsintaopas>

LINKIT TALTEEN

